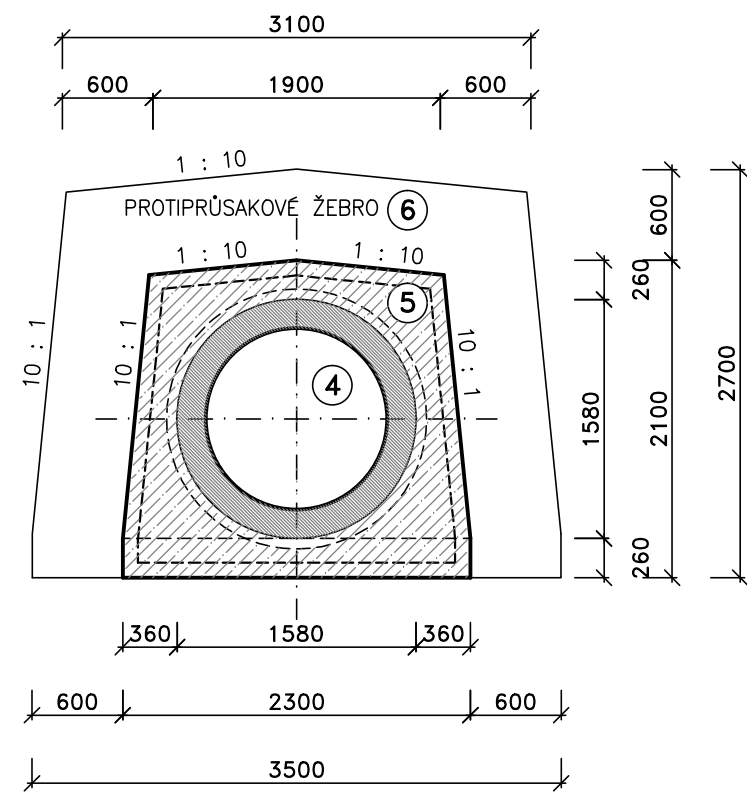
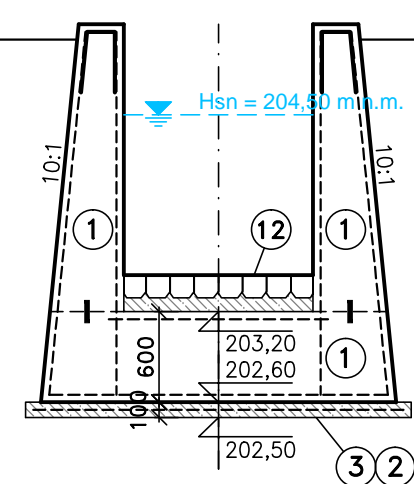


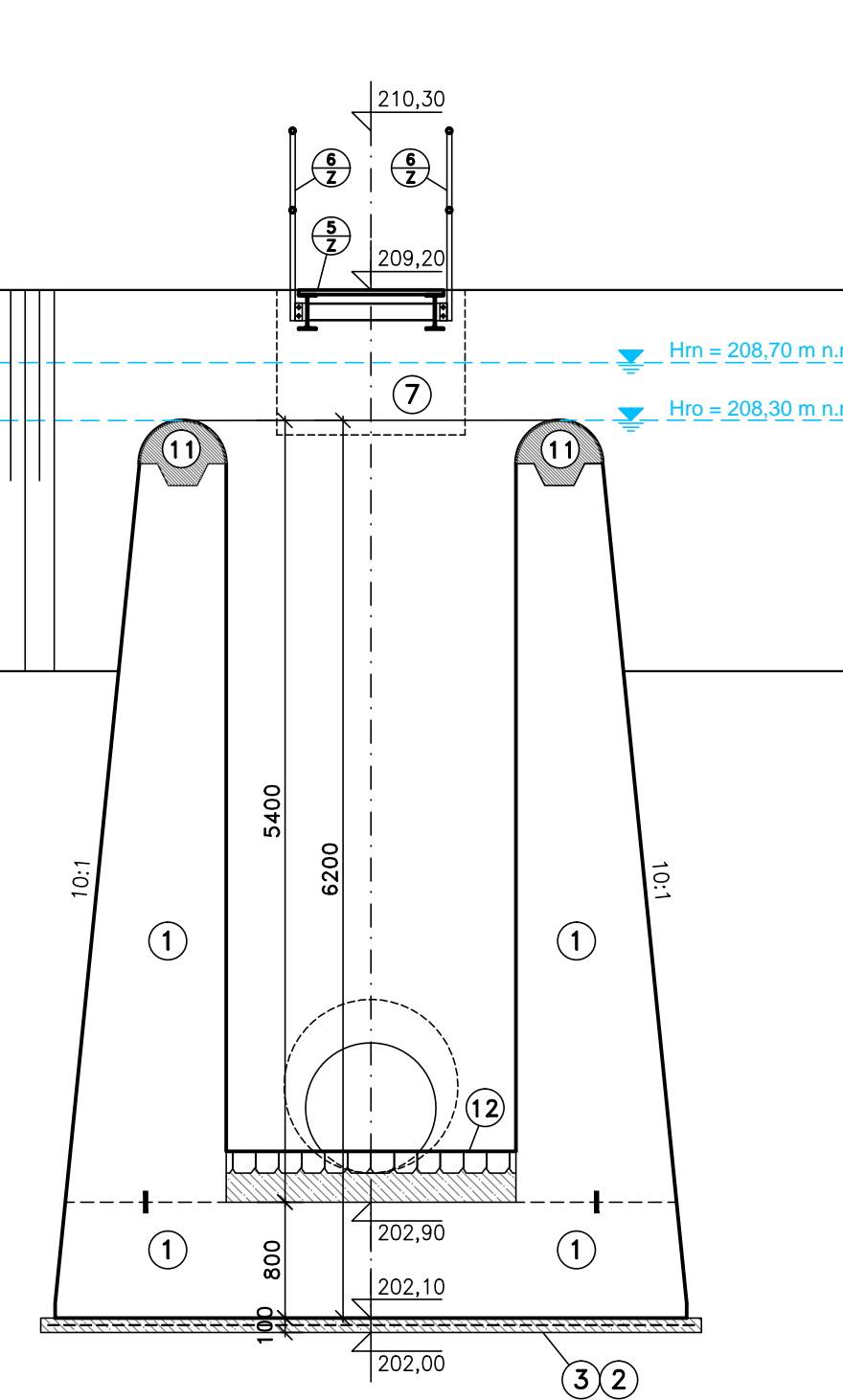
ŘEZ D–D', M 1:50



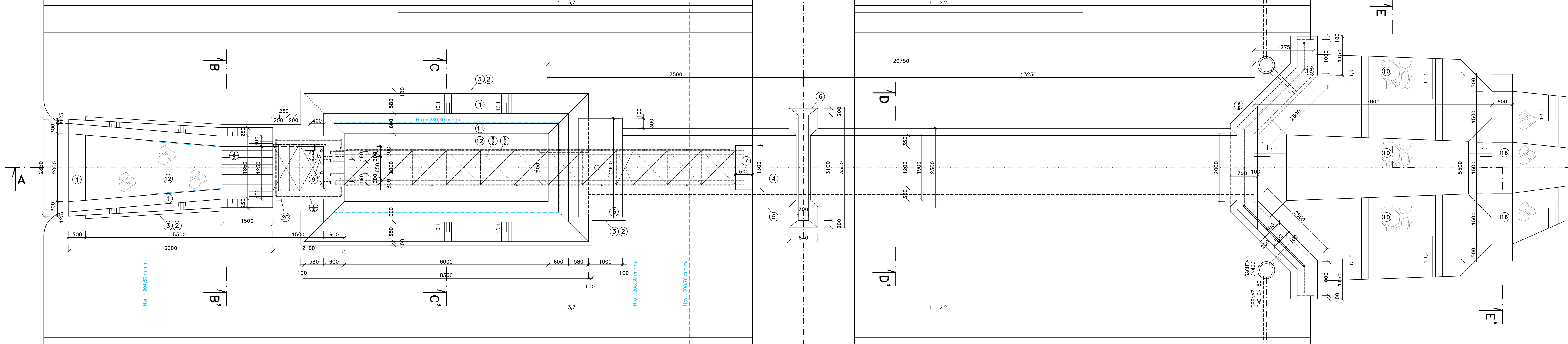
ŘEZ B–B', M 1:50



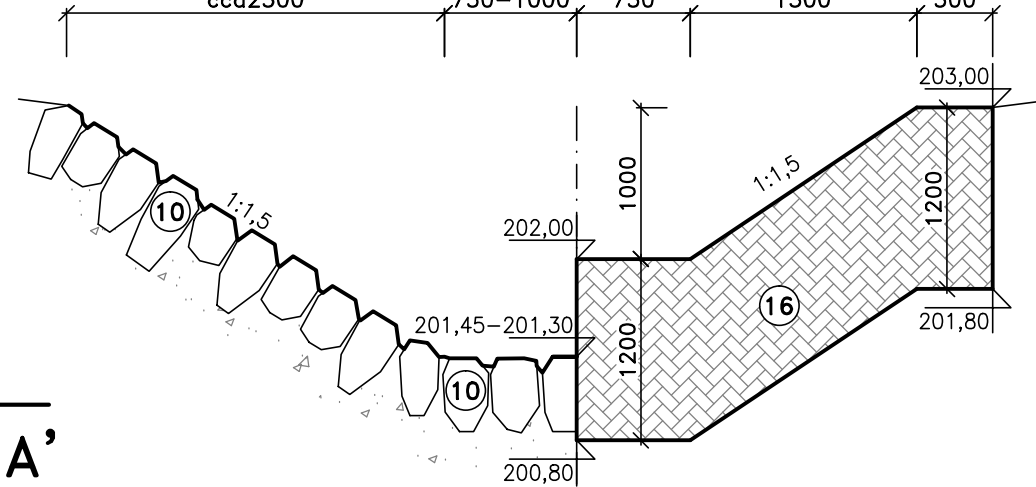
ŘEZ C–C', M 1:50



PŮDORYS, M 1:50



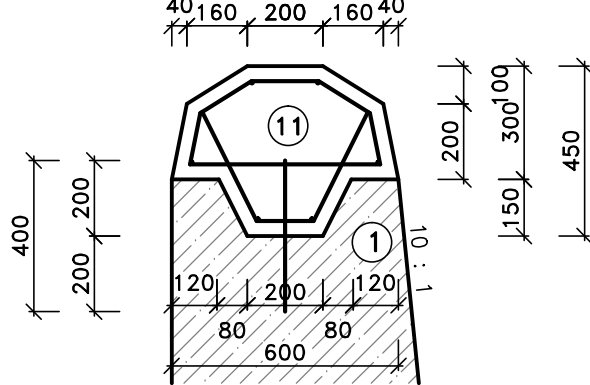
ŘEZ E–E', M 1:50



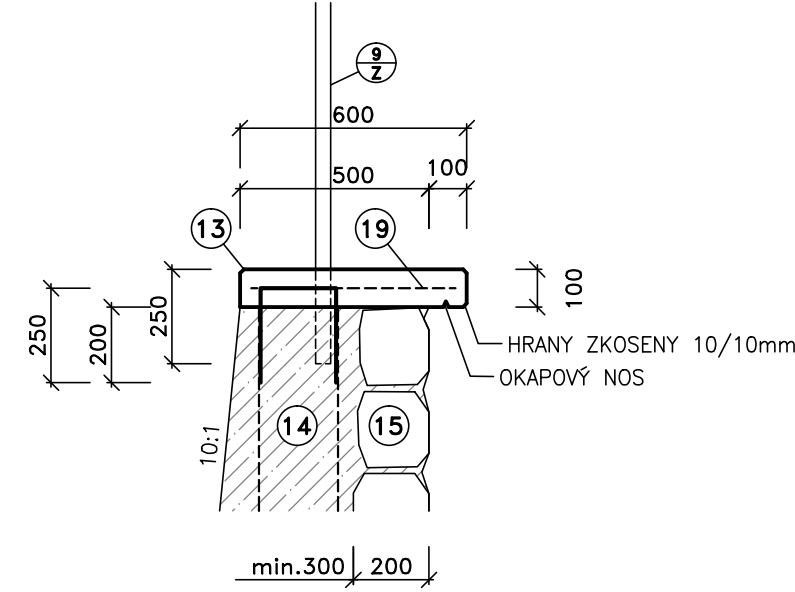
VÝPIS MATERIÁLU:

C. P O P I S	
1.	VODOSTAVEBNÍ BETON C30/37–XA2–XC4–XF3 – VYZTUŽENO
2.	PODKLADNÍ BETON C25/30
3.	SVAROVANÁ SÍŤ KARI 150 x 150 mm, ø 6 mm
4.	POTRUBÍ TŽH–Q120/250
5.	OBETONOVÁNÍ POTRUBÍ – VODOSTAVEBNÍ BETON C20/25 – VYZTUŽENO
6.	ŽEBRO – VODOSTAVEBNÍ BETON C20/25
7.	BETONOVÝ BLOČEK – VODOSTAVEBNÍ BETON C25/30
8.	POTRUBÍ PE 160/9,5
9.	VŘETENOVÉ STAVÍTKO 0,2x0,2m NEREZOVÉ
10.	VÝVAR – ZÁHOZ Z LOMOVÉHO KAMENE 200 – 500 kg
11.	PŘELIVNÁ HRANA – VODOSTAVEBNÍ BETON C30/37
12.	DLAŽBA Z LOMOVÉHO KAMENE TL. 0,2 m DO CEM. MALTY
13.	ŘÍMSA – VODOSTAVEBNÍ BETON C25/30 – VYZTUŽENO
14.	ČELO – VODOSTAVEBNÍ BETON C30/37 VYZTUŽENO KARI SÍŤI 100/100/ø (KRYTÍ 50mm)
15.	ZDIVO Z LOMOVÉHO KAMENE TL. 0,15 – 0,25 m
16.	STABILIZAČNÍ PRAH Z LK NA MC
17.	OPEVNĚNÍ KORYTA – DLAŽBA Z LOM. KAMENE TL. 0,2 m, VYSPAROVÁNO CEM. MALTOU
18.	OPEVNĚNÍ KORYTA – PODKLADNÍ BETON C25/30 TL. 0,25 m
19.	SVAROVANÁ SÍŤ KARI 100 x 100 mm, ø 8 mm
20.	VODOČETNÁ LAŤ
21.	JILOVÉ TĚSNĚNÍ

DETAIL PŘELIVNÉ HRANY  
M 1:20



DETAIL ŘÍMSY  
M 1:20



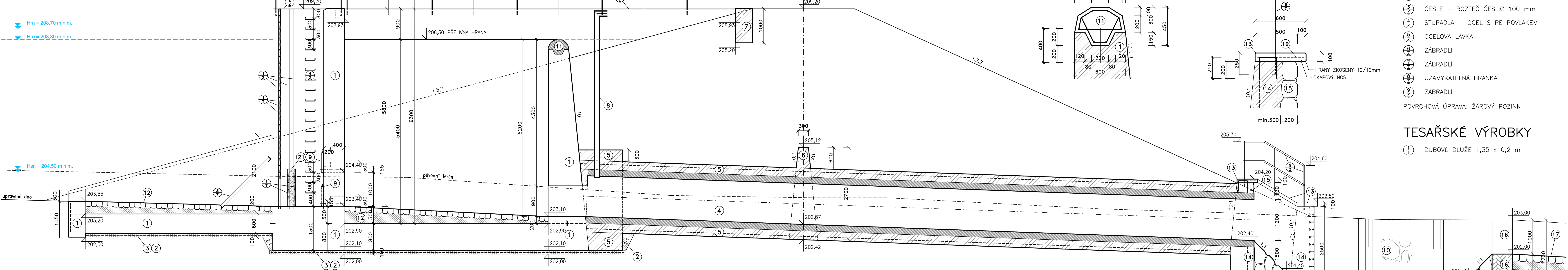
ZÁMEČNICKÉ VÝROBKY

- ① VODICI DRAŽKY DLUŽÍ – U 8.60
  - ② UZAMYKATELNÝ POKLOP S RÁMEM – POROROŠT
  - ③ ČESLE – ROZTEČ ČESLUC 100 mm
  - ④ STUPADLA – OČEL S PE POVLAKEM
  - ⑤ OCELOVÁ LÁVKA
  - ⑥ ZÁBRADLÍ
  - ⑦ ZÁBRADLÍ
  - ⑧ UZAMYKATELNÁ BRANKA
  - ⑨ ZÁBRADLÍ
- POVRCHOVÁ ÚPRAVA: ŽÁROVÝ POZINK

TESAŘSKÉ VÝROBKY

- ⑩ DUBOVÉ DLUŽE 1,35 x 0,2 m

ŘEZ A–A', M 1:50



VYPRACOVAL	ZODP. PROJEKTANT	VED. PROJEKTANT	<b>GB-geodezie</b> www.geodezie-brno.cz	
Ing. Jiří Malý	Ing. Jiří Malý	Ing. Hráček		
KRAJ	JIHOMORAVSKÝ	K.Ú.	HOVDORANY	ZAK.ČÍSLO
STAVEBNÍK	ČR SPÚ–KRAJSKÝ PÚ PRO JMK–POBOČKA HODONÍN			DATUM
STAVBA				STUPEŇ
AKCE				DPS
				FORMÁT
				MĚŘÍTKO
				1:50, 1:20
				PARÉ C.
OBJEKT	IO 01.3 SDRUŽENÝ OBJEKT			D.1.3.1.
OBSAH	SDRUŽENÝ OBJEKT – STAVEBNÍ ČÁST			